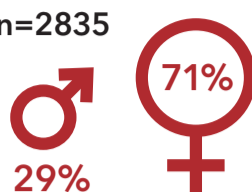


Het studentenleven in coronatijd

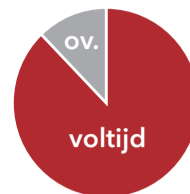
Begin mei hebben alle studenten een uitnodiging gehad om deel te nemen aan een grote internationale studie¹ naar de impact van de coronacrisis op hun leven en studie. In deze poster heeft het lectoraat Studiesucces de belangrijkste resultaten, ingedeeld in vier thema's, verwerkt. Mocht je naar aanleiding van deze poster vragen hebben mail die dan naar studiesucces@inholland.nl.

gem. leeftijd: 23,4

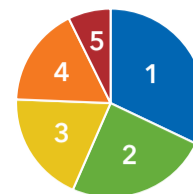
n=2835



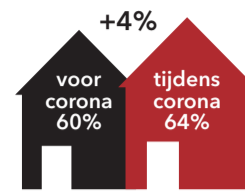
opleiding



studiejaar

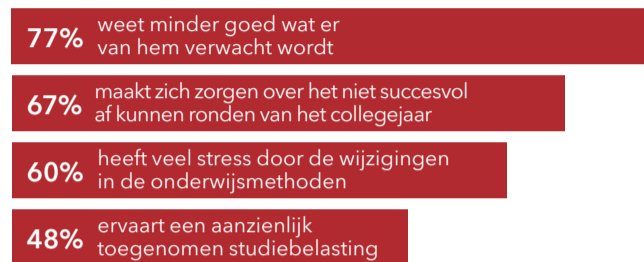


thuiswonend



Studentenwelzijn

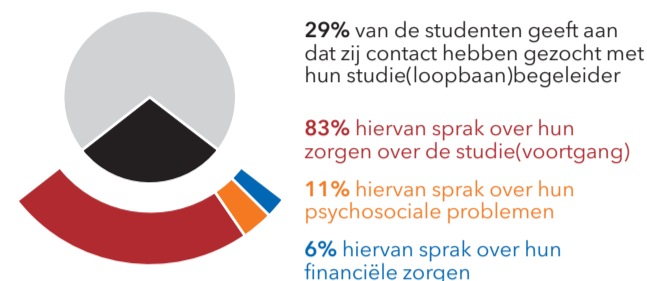
Stress



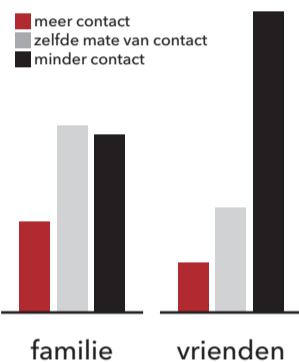
Contact met de docent



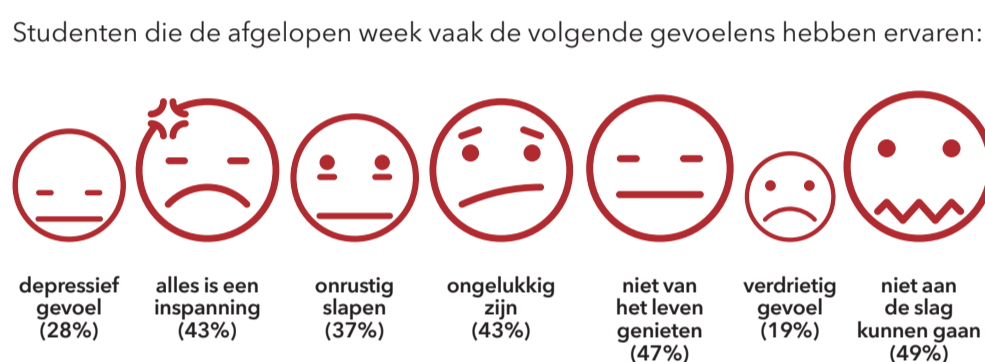
Contact met de studiebegeleider



Sociale contacten



Depressieve gevoelens

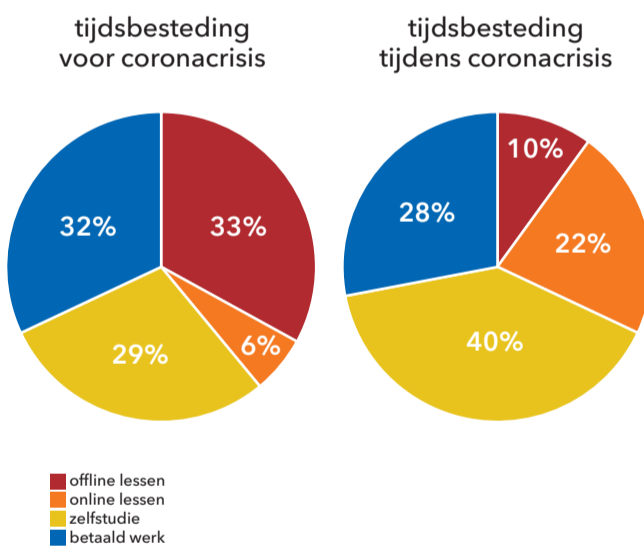


Gevoel van eenzaamheid

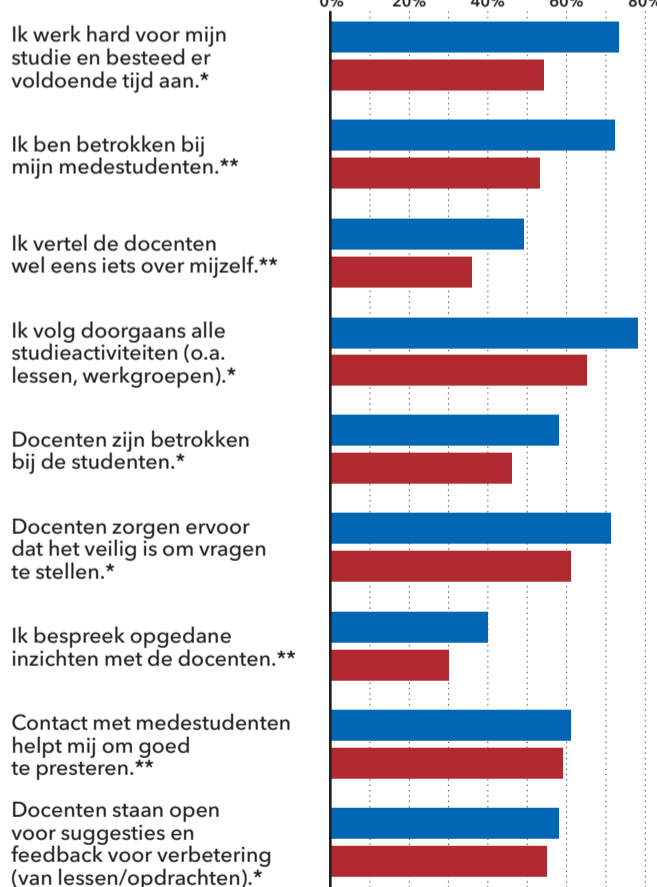


Student engagement

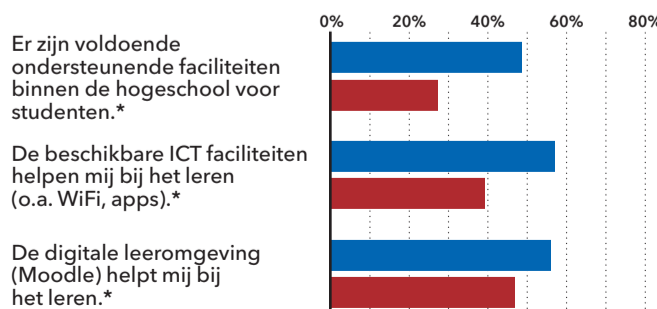
Verdeling tijd voor en tijdens coronacrisis²



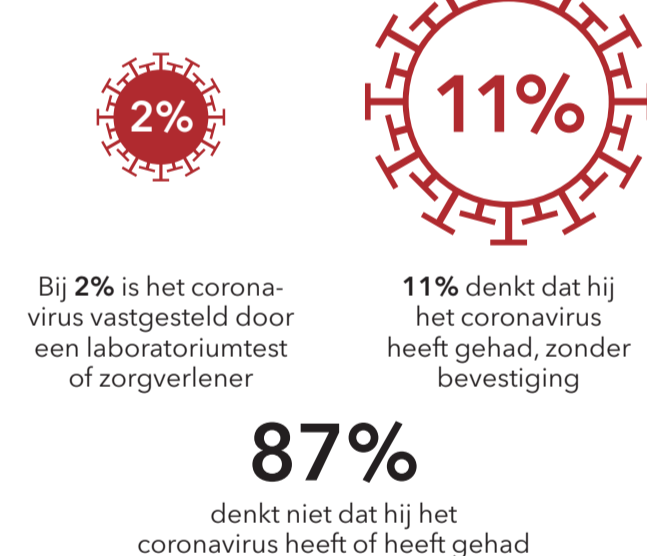
Engagement³



Tevredenheid ICT faciliteiten en leeromgeving



Coronavirus



Naleven coronamaatregelen



Tevredenheid



1 <https://www.uantwerpen.be/en/research-groups/centre-population-family-health/research2/>
2 De tijdsbesteding geeft een weergave van de verhouding tussen de vier categorieën, niet van het totaal aantal uren dat aan de activiteit is besteed.
3 Een aantal vragen uit dit onderzoek zijn al eerder aan studenten gesteld, namelijk tijdens de Inholland Studenten Enquête* (feb. 2020, n=3841) en tijdens een onderzoek naar studentenwelzijn** (april 2018, n=430).